

ด้วยกระทรวงมหาดไทยแจ้งว่าคณะแพทยศาสตร์ศิริราชพยาบาลในฐานะ คณะกรรมการอำนวยการโครงการเครือข่ายสุขภาพมารดาและทารกเพื่อ ครอบครัวไทย ในพระ ราชูปถัมภ์สมเด็จพระบรมโอรสาธิราชฯ สยามมกุฎราชกุมารร่วมกับกระทรวงมหาดไทยได้ดำเนิน โครงการสร้างเสริมสุขภาพเชิงรุกเพื่อลดภาวะคลอดก่อนกำหนดเพื่อขับเคลื่อนและบูรณาการการ ทำงานร่วมกันในระบบส่งเสริมสุขภาพและดูแลรักษาหญิงตั้งครรภ์เพื่อลดอัตราการคลอดก่อน กำหนดของประเทศ องค์การบริหารส่วนตำบลวังน้ำลัดจึงขอประชาสัมพันธ์สื่อรณรงค์ป้องกัน ภาวะคลอดก่อนกำหนดใน 4 ประเด็น ดังนี้

1. อันตรายจากการคลอดก่อนกำหนด
2. ฝากครรภ์ก่อนคลอดภัยกว่า
3. ชีวิตลูกอยู่ในมือแม่
4. สัญญาณเตือนคลอดก่อนกำหนด

เพื่อสร้างความรู้ความเข้าใจแก่ประชาชนในพื้นที่ให้มีความตระหนักถึงอันตรายและการป้องกัน ภาวะคลอดก่อนกำหนด

อันตรายจากการ คลอดก่อนกำหนด



ผลกระทบต่อแม่



ซีมีเศร้า



ผลกระทบต่อลูก



สัญญาณเตือน คลอดก่อนกำหนด



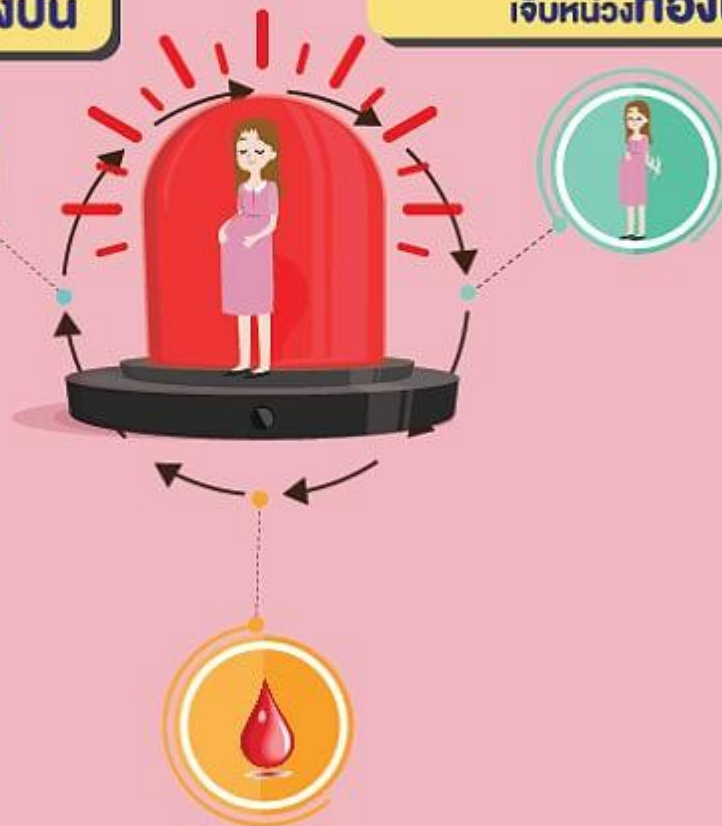
ต้องรีบไปพบหมอกันที

ท้องแข็ง ท้องบีบ



ปวดบีบเเอง

เจ็บหน่วงท้องน้อย



ช้ำน้ำใส หรือเลือดออก
แม้ไม่เจ็บท้อง



ฝากครรภ์เร็ว ปลอดภัยกว่า



กำหนดวันคลอดที่แน่นอน

ค้นหา และแก้ไขความเสี่ยง



แม่ที่มีความเสี่ยงควรฝากครรภ์
และคลอดในโรงพยาบาลที่มีหมอสูติและหมอดูเด็กพร้อม



ชีวิตลูกอยู่ในมือแม่



ซ้อนมอเตอร์ไซด์
หรือเดินทางไกล



ยืนนาน ทำงานหนัก
พักผ่อนไม่พอ



กลั้นปัสสาวะ



ระวังการมีเพศสัมพันธ์



1วัน ก็มีความหมายต่อ
พัฒนาการของปอด หัวใจ และสมอง



